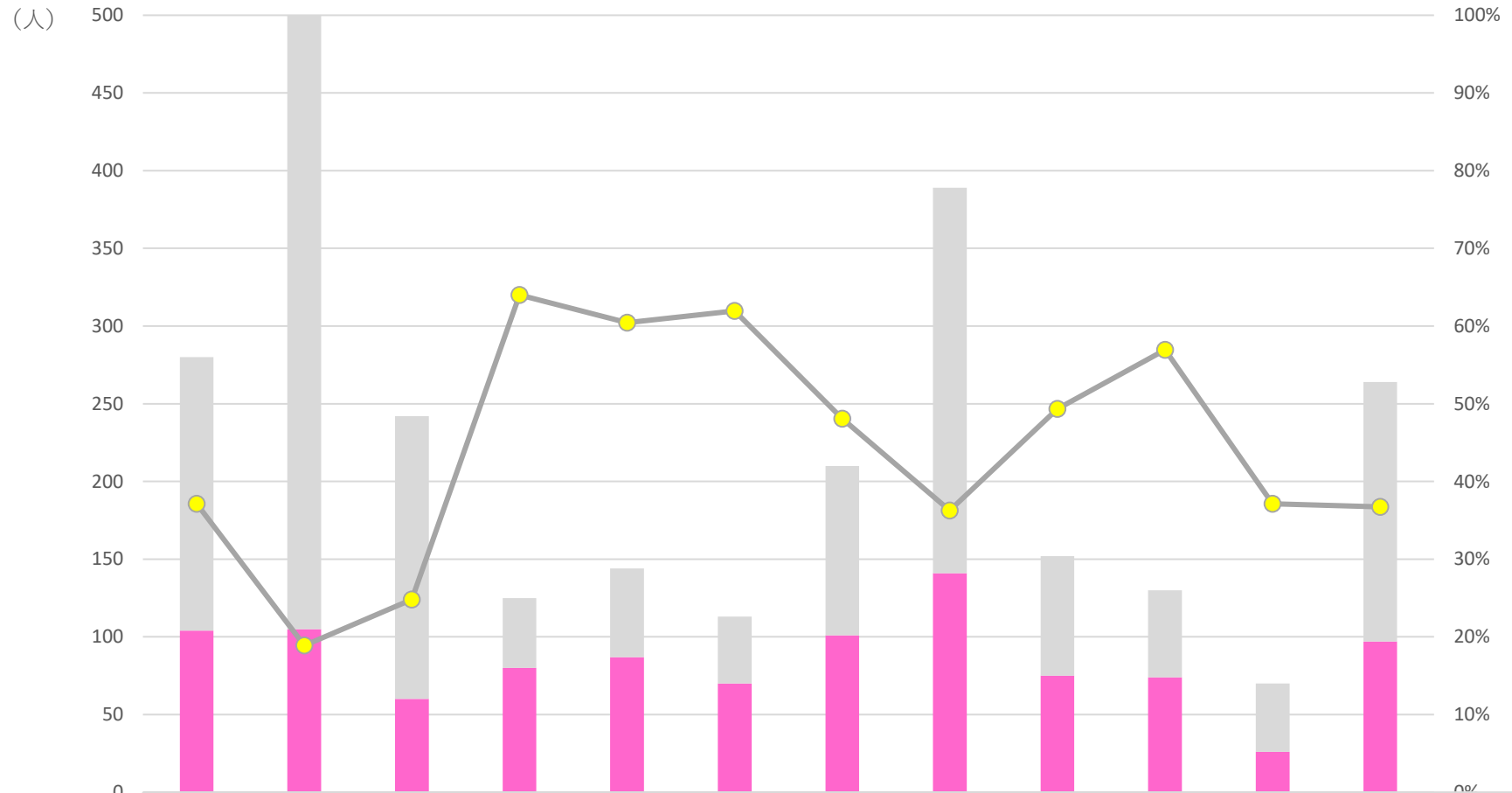


TCU

2022年

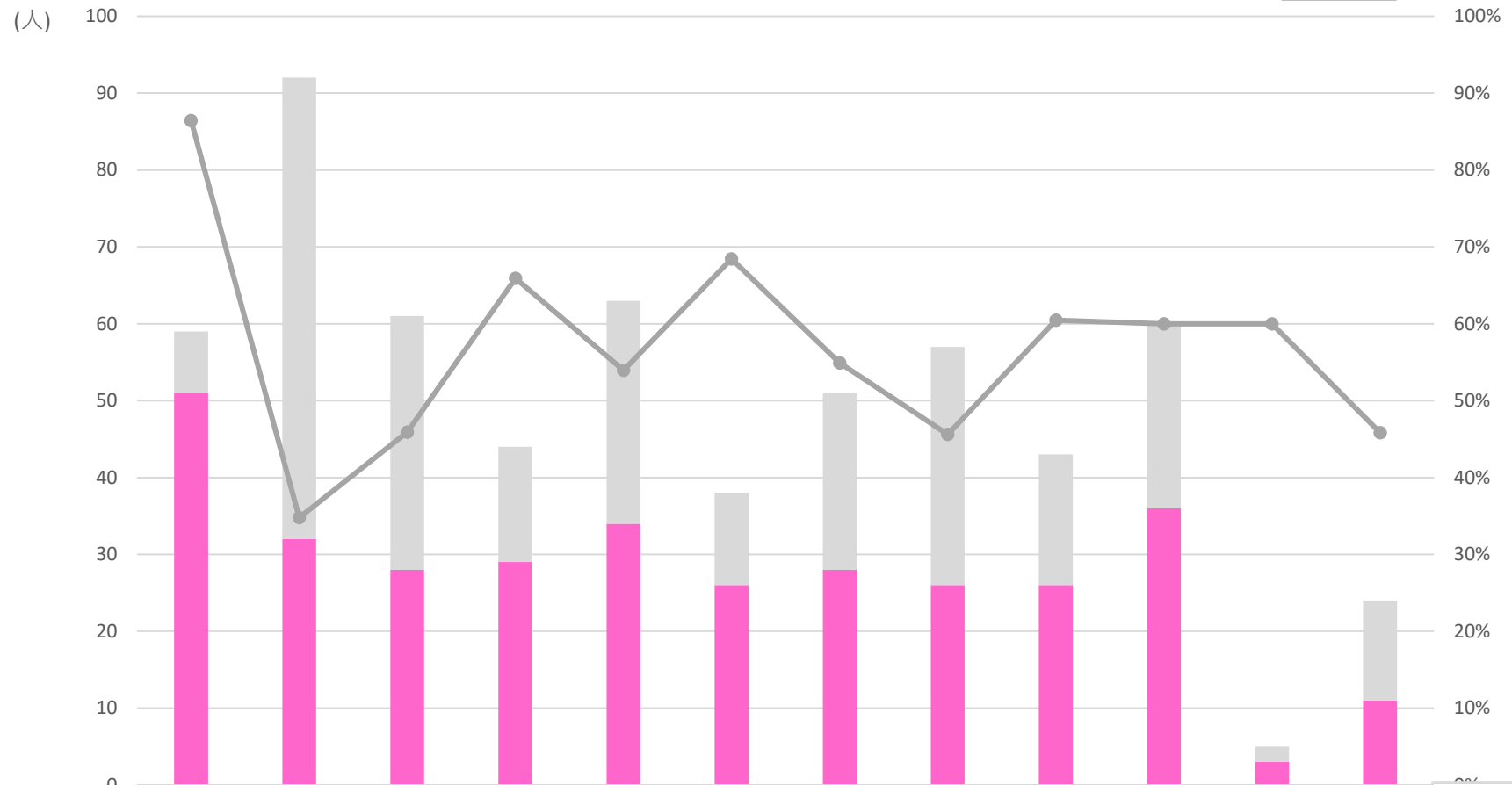


| | 1月 | 2月 | 3月 | 4月 | 5月 | 6月 | 7月 | 8月 | 9月 | 10月 | 11月 | 12月 | 合計 |
|---------|-----|-----|-----|-----|-----|-----|-----|-----|-----|-----|-----|-----|------|
| 不応需 | 176 | 451 | 182 | 45 | 57 | 43 | 109 | 248 | 77 | 56 | 44 | 167 | 1655 |
| 応需 | 104 | 105 | 60 | 80 | 87 | 70 | 101 | 141 | 75 | 74 | 26 | 97 | 1020 |
| 応需率 TCU | 37% | 19% | 25% | 64% | 60% | 62% | 48% | 36% | 49% | 57% | 37% | 37% | 38% |

■ 応需
 ■ 不応需
 ● 応需率 TCU

SCU

2022年

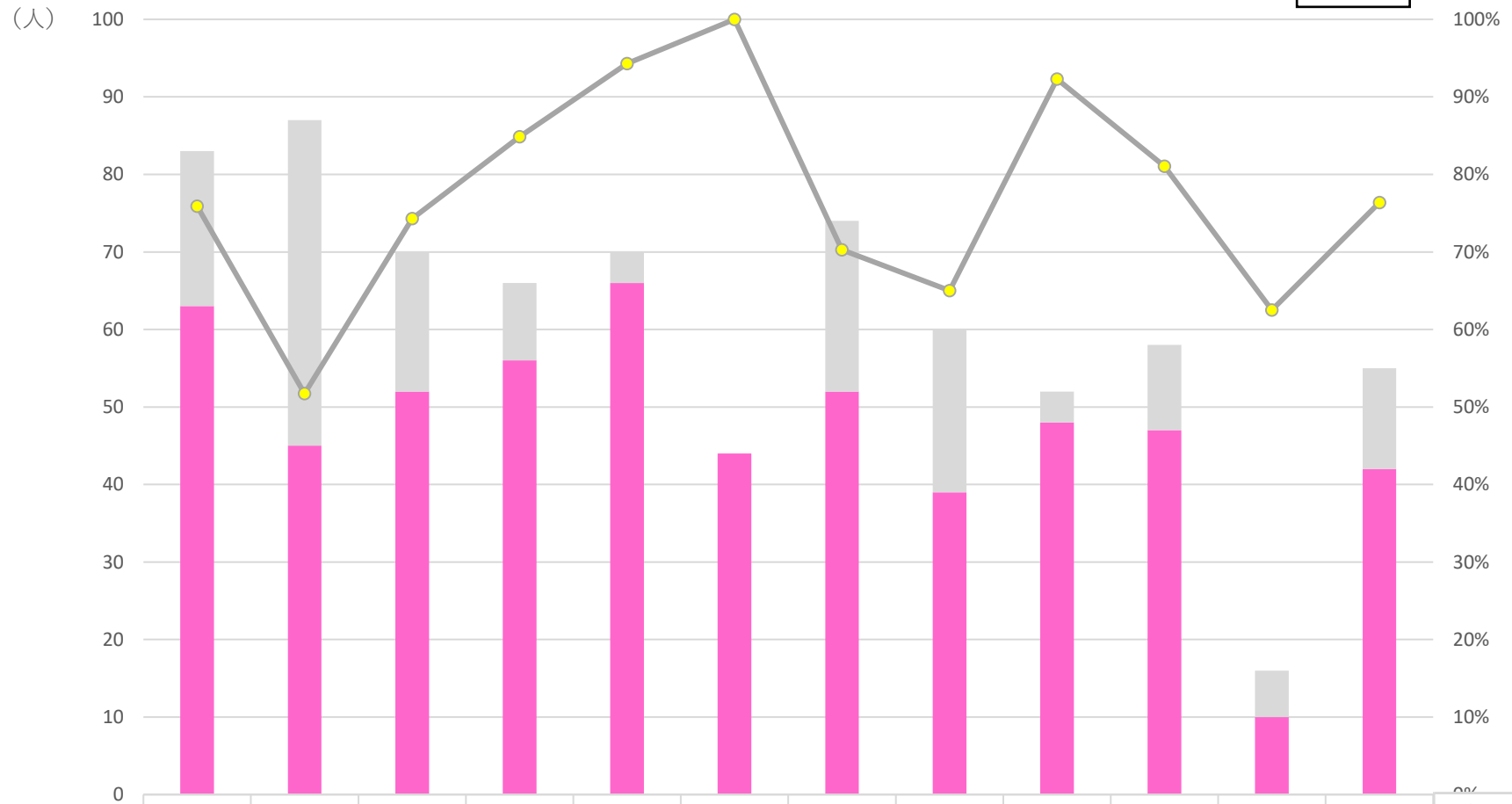


| | 1月 | 2月 | 3月 | 4月 | 5月 | 6月 | 7月 | 8月 | 9月 | 10月 | 11月 | 12月 | 合計 |
|-----------|-----|-----|-----|-----|-----|-----|-----|-----|-----|-----|-----|-----|-----|
| 不応需 | 8 | 60 | 33 | 15 | 29 | 12 | 23 | 31 | 17 | 24 | 2 | 13 | 267 |
| 応需 | 51 | 32 | 28 | 29 | 34 | 26 | 28 | 26 | 26 | 36 | 3 | 11 | 330 |
| 応需率 S C U | 86% | 35% | 46% | 66% | 54% | 68% | 55% | 46% | 60% | 60% | 60% | 46% | 55% |

■ 応需
 ■ 不応需
 ● 応需率 S C U

CCU

2022年



| | 1月 | 2月 | 3月 | 4月 | 5月 | 6月 | 7月 | 8月 | 9月 | 10月 | 11月 | 12月 | 合計 |
|--------|-----|-----|-----|-----|-----|------|-----|-----|-----|-----|-----|-----|-----|
| 不応需 | 20 | 42 | 18 | 10 | 4 | 0 | 22 | 21 | 4 | 11 | 6 | 13 | 171 |
| 応需 | 63 | 45 | 52 | 56 | 66 | 44 | 52 | 39 | 48 | 47 | 10 | 42 | 564 |
| 応需率CCU | 76% | 52% | 74% | 85% | 94% | 100% | 70% | 65% | 92% | 81% | 63% | 76% | 77% |

■ 応需
 ■ 不応需
 —●— 応需率CCU