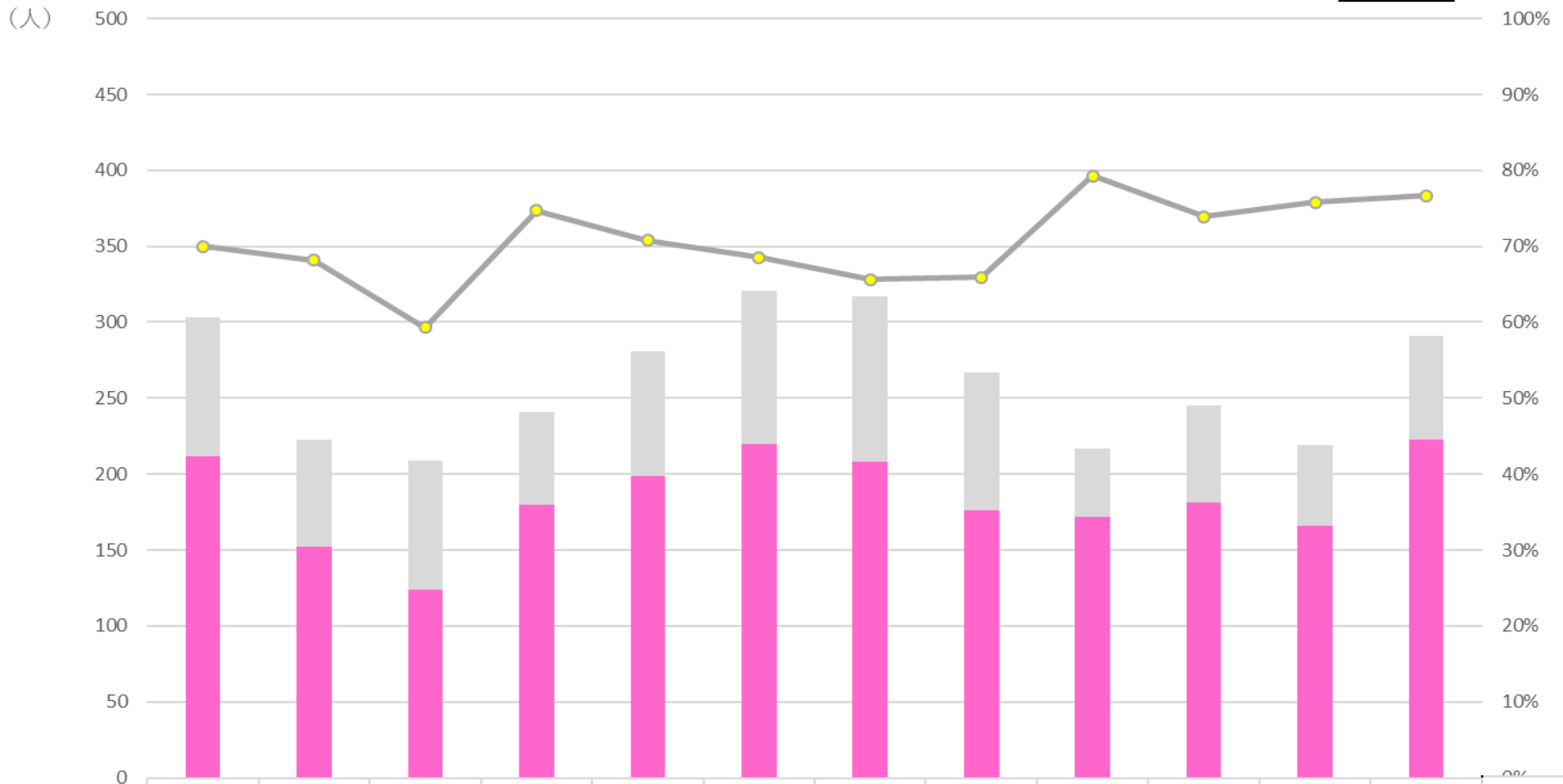


# 小児

2023年



	1月	2月	3月	4月	5月	6月	7月	8月	9月	10月	11月	12月	合計
■ 不必要	91	71	85	61	82	101	109	91	45	64	53	68	921
■ 必要	212	152	124	180	199	220	208	176	172	181	166	223	2213
● 小児必要率	70%	68%	59%	75%	71%	69%	66%	66%	79%	74%	76%	77%	71%

■ 必要 ■ 不必要 ● 小児必要率