

# NST/SST 委員会

当センターの NST/SST 委員会は『日本栄養治療学会』の NST 稼働施設認定を受け、NST 活動を行っています。現在の活動状況並びに活動実績を紹介させていただきます。



委員長 本告 正明

NST とは **Nutrition Support Team** の略語で、患者さんに適切な栄養管理を行うための栄養サポートチームのことです。すべての病気において、栄養管理をおろそかにすると治療の効果が減じ、合併症や副作用の頻度が多くなる恐れがあります。

SST とは **Swallowing Support Team** の略語で、摂食嚥下障害を有する方をサポートするチームのことです。早期から評価・介入を行うことで嚥下機能の維持向上に大きく寄与します。

回診では医師、歯科医師、看護師、摂食嚥下障害看護認定看護師、管理栄養士、薬剤師、臨床検査技師、言語聴覚士などの多職種が協同して、栄養管理を実践しています。

## 当センターの NST/SST 活動

●委員会の開催 隔月第3月曜日の17時から行っています。

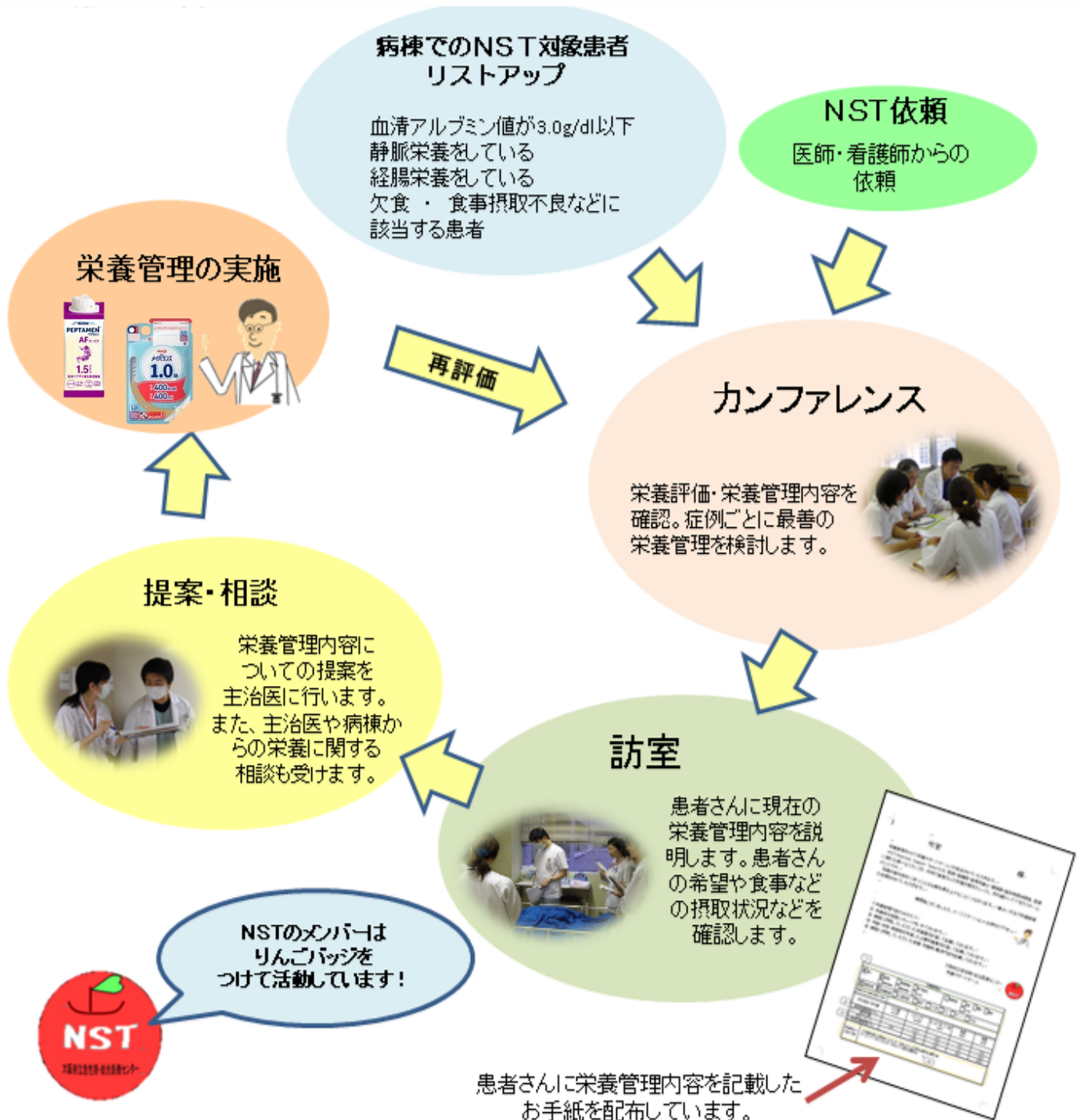
経腸栄養剤（粘度テスト等）検討会の風景



委員会では、NST/SST 回診方法の改善、随時懸案事項、勉強会の調整、経腸栄養剤の検討等、様々な内容についてスタッフ間で意見交換をしています。

## ●NST 回診

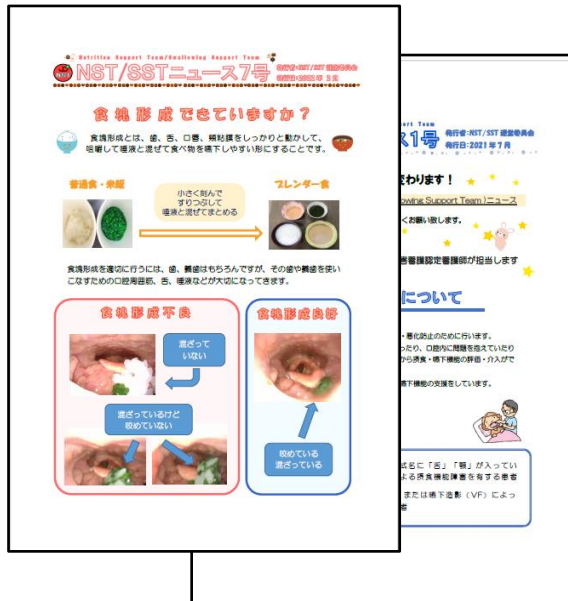
当センターは介入型（依頼もあり）をとっており  
週6回様々な診療科において回診を行っています。



## ●NST/SST ニュースの発行・NST/SST マニュアルの作成

職員向けに栄養に関する情報を発信しています。

マニュアルは病棟に配布し、日々の栄養管理に役立てています。



NST/SST ニュース



NST/SST マニュアル

## ●勉強会・講演会の開催

栄養治療の普及のため、職員向けの勉強会や講演会を開催しています。

講演会は、地域の医療職種の方へもご案内しています。

## ●日本臨床栄養代謝学会認定教育施設（栄養サポートチーム専門療法士）

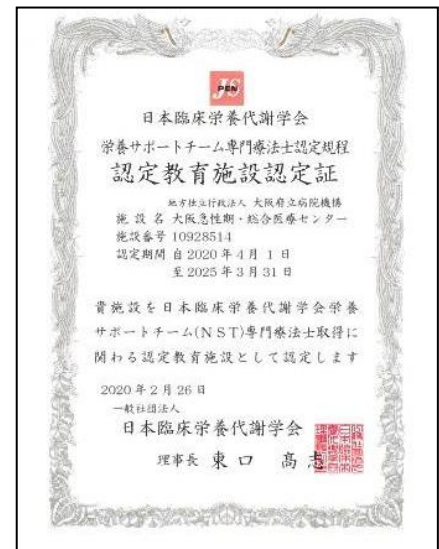
院内・院外より研修生を受け入れています。

## NST 稼働施設等の認定状況

日本臨床栄養代謝学会  
NST 稼働施設認定



日本臨床栄養代謝学会  
NST 専門療法士  
実地修練認定教育施設



日本病態栄養学会  
栄養管理・NST 実施施設

