

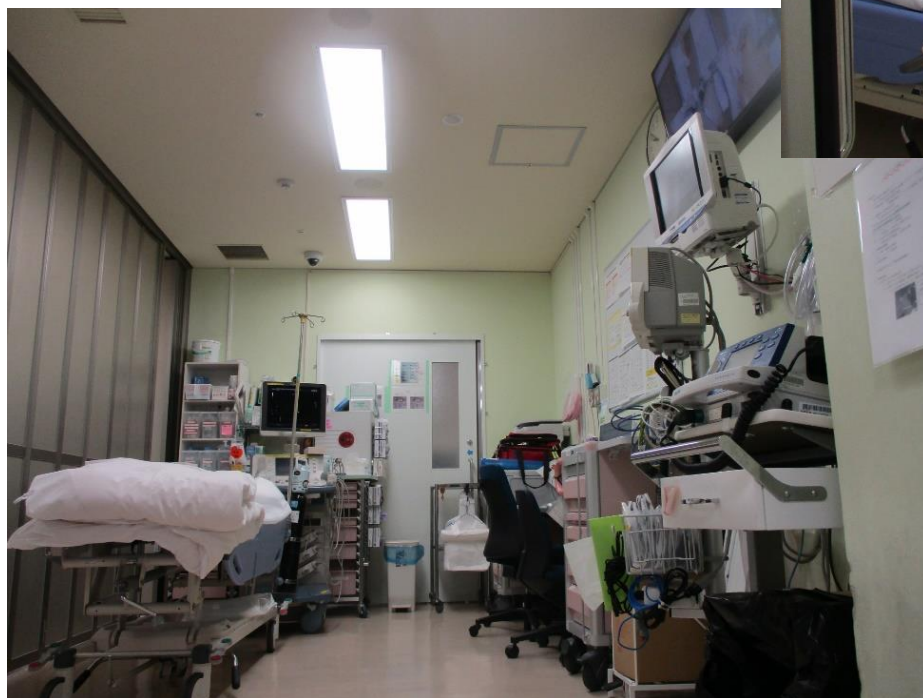
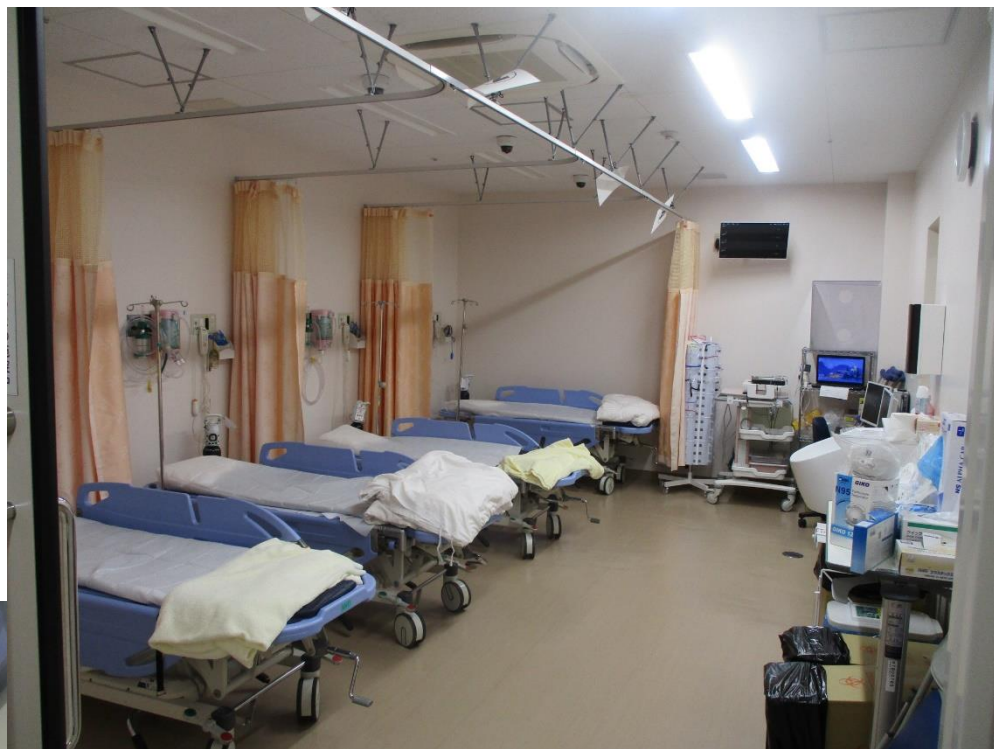
救命救急センター

救急病棟・ER看護師



ER診察室

救急車から搬送された患者様の診察室です。
ここでは診察や処置が行われます。



Hybrid ER



CT/血管造影/TAE/手術が1ベッド上でシームレスに行うことができる初療室で世界で初めて当センターに導入されました。

一般的な初療室とは対応方法も異なるため、高度な知識と技術が看護師にも求められます。

TCU Trauma and Critical Care Unit



三次救急で搬送され、集中治療が必要な患者様が入院される病棟です。人工呼吸器や透析などの様々な医療機器を使用しています。

オープンフロアで急変にもすぐ対応できます。



副看護部長

看護師長

リーダー会

副看護師長

主任

教育

委員会

委員会

委員会

プリセプター

新人

副看護師長

主任

教育

委員会

委員会

委員会

プリセプター

新人

副看護師長

主任

教育

委員会

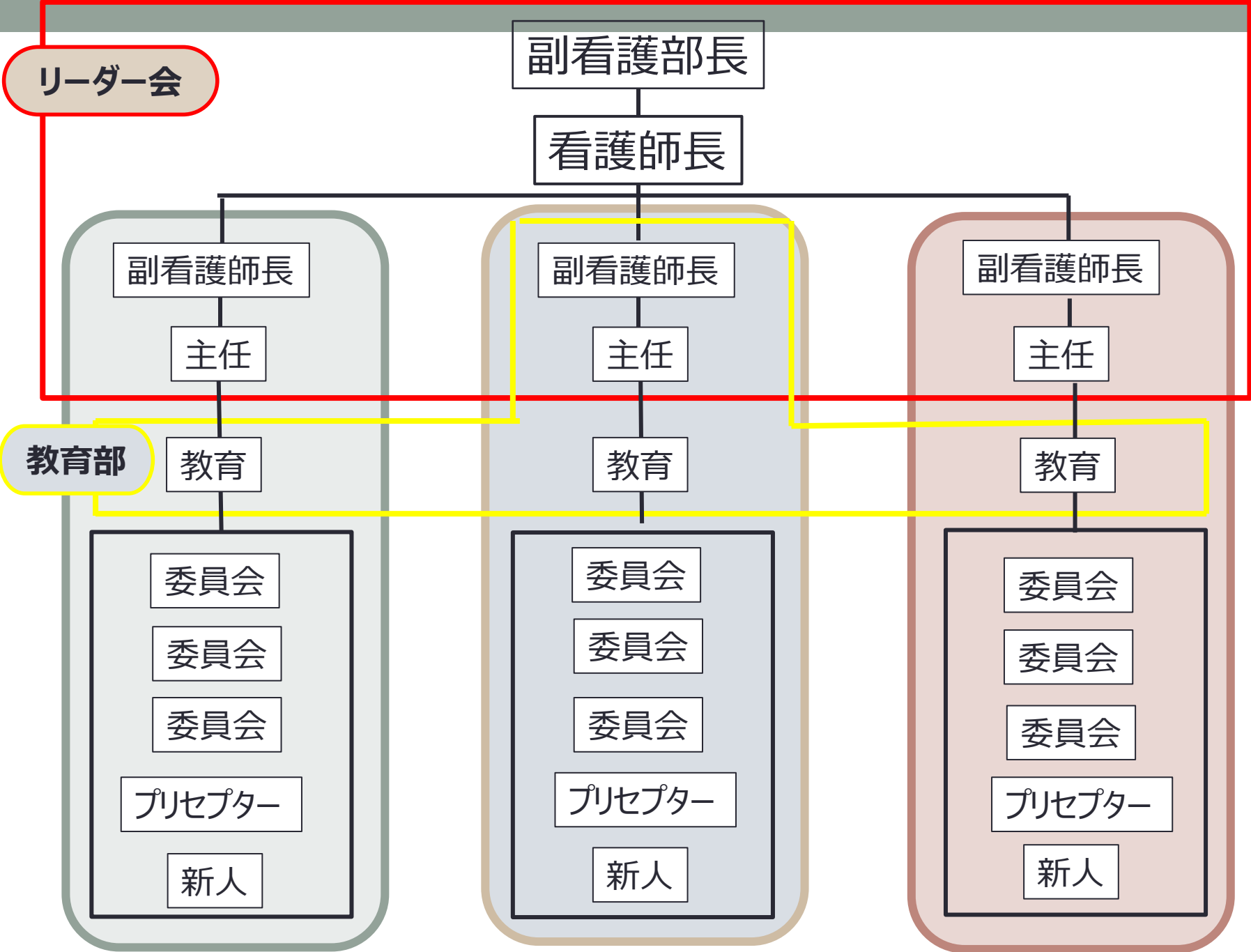
委員会

委員会

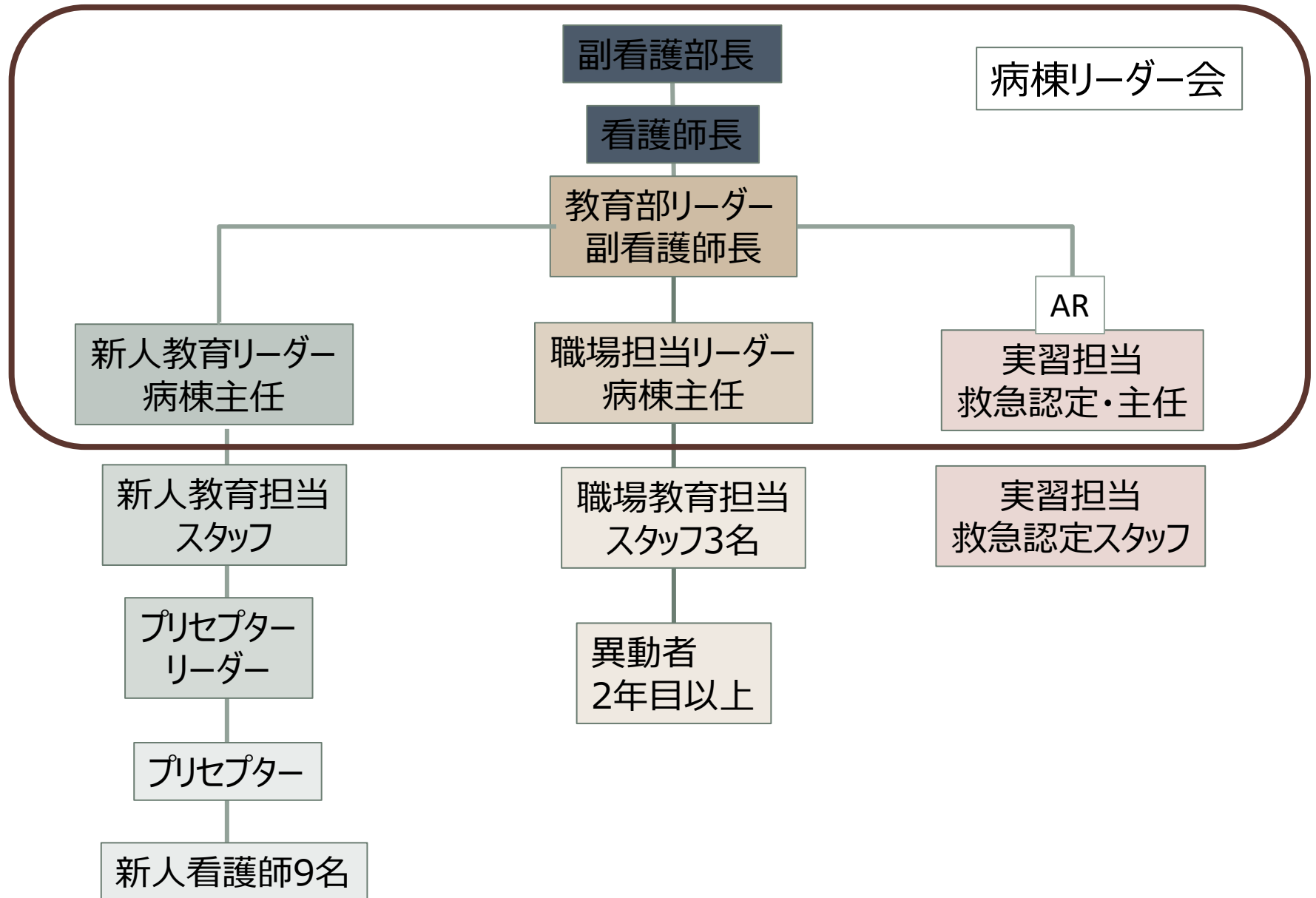
プリセプター

新人

教育部



教育部組織図



病棟カンファレンス



看護師だけでなく、
多職種でカンファレンス
を行い、情報の共有や
ディスカッションを行うこ
とで、患者様やご家族
様により良い治療や看
護が提供できるよう調
整しています。



HERS症例検証会

-Hybrid ER System 研究会-



HERS (Hybrid ER System) で初療対応した症例を、医師・看護師・メディカルスタッフで振り返りを行い、多職種でのディスカッションを通して、より質の高い初療対応が実践できるようにしています。



また、初療症例搬入を想定したシミュレーションも行い、実際の重症患者初期対応に備え日々修練しています。

ICLS Immediate Cardiac Life Support

ICLSとは「突然の心停止に対する最初の10分間の対応と適切なチーム蘇生」を習得することを目標としている講習です。

救急病棟には多くのインストラクターが活躍しており、医療チームの一員として、命を繋ぐ取り組みを実践してします。

日本救急医学会認定コース：院内ICLS研修



DMAT 災害派遣医療チーム Disaster Medical Assistance Team



大阪府の災害基幹病院としてDMATが中心となって、院内訓練や消防・警察との合同訓練を行っています。



ワークステーション



- 救急ワークステーション (WS)とは、救急隊員が病院に常駐し、知識や技術の向上を目的とした「教育」の拠点のことをいいます。
- 救急要請があれば、救急隊員・医師・看護師と共に救急車に同乗し、「ドクターカー」としての運用をする役割も担っています。

災害支援活動



トリアージタグの記載方法

- ・事前に記載できるところは記入しておく
- ・推定される傷病名、トリアージ区分は重要



災害発生時、円滑に人命救助できるように、災害時緊急対応チームを編成しています。トリアージや搬送などいろいろな訓練を行います。

TCT 院内移植コーディネーターチーム Transplant Coordinate Team



脳死下移植発生時のドナーのコーディネーター、臓器移植の普及・啓発活動やマニュアル改訂など院内整備も行っています。



私たちは救急医療チームの一員として責任を持ち、患者に信頼される看護を実践します！

