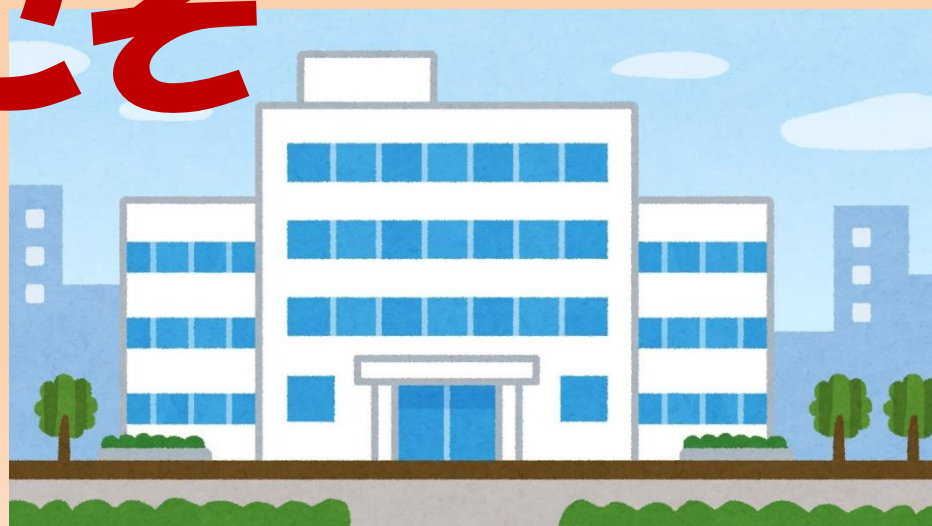


大阪急性期・総合医療センター



外来部門へ
ようこそ



外来のご案内

本館1階	1番外来 総合内科・感染症科 呼吸器内科 呼吸器外科 糖尿病内分泌内科 血液・腫瘍内科	本館2階	6番外来 眼科	中央館5階	生殖医療センター
	2番外来 整形外科 免疫リウマチ科		7番外来 腎臓・高血圧内科 泌尿器科	南館1階	産科 婦人科 小児科 小児外科
	3番外来 心臓内科 心臓血管外科		8番外来 精神科	南館2階	外来化学療法室 内視鏡センター
	5番外来 消化器内科		9番外来 消化器外科 乳腺外科 皮膚科 形成外科 緩和ケア科		
中央館1階	画像診断科		10番外来 脳神経外科 脳神経内科		
本館地下	放射線治療科		11番外来 耳鼻咽喉・頭頸部外科		
障がい者医療・リハビリテーションセンター1階	リハビリテーション科 障がい者外来 麻酔科	北1号館2階	人工透析室		
		北2号館2階	歯科・口腔外科 障がい者歯科		



看護専門外来をご紹介します

安心して療養生活を送ることが出来るように、
専門的知識をもった看護師が、患者さんやご家族の相談を受け
継続的な支援を行います

フットケア 外来

糖尿病足病変のハイ
リスク状況にある患
者さんを対象に、予
防的にフットケアを行
います

透析予防 外来

糖尿病性腎症の進行
予防を目的に、血糖
コントロール、食事・
生活の改善策を一緒
に考えていきます



看護専門

外来（糖尿病）

自己血糖測定・インス
リン自己注射などの
技術指導、生活指導
を行います

ストーマ外来

ストーマに関する相談
や指導により、療養支
援を行います





助産師 外来

正常な妊娠経過をたどる
妊娠24週から分娩までの
妊婦健診を行います

摂食嚥下 専門外来

嚥下評価、食形態の調
整、家族支援などを行
います



母乳外来

産後1か月の期間、
母乳相談や指導を行
います

2週間検診

母子に関する
育児相談や指導を
行います

がん

看護外来

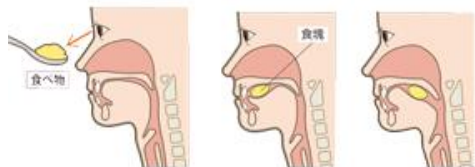
がん告知の説明に同席
し、症状緩和、療養支援、
家族支援を行います



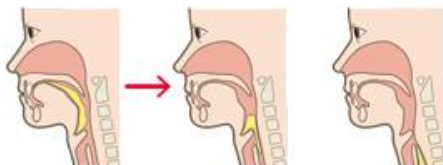
療養指導外来をご紹介します



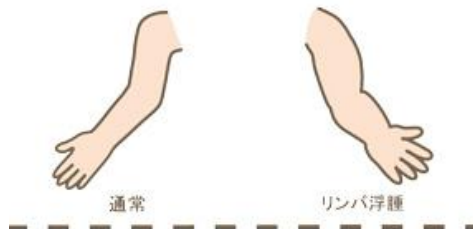
各分野において、
HOT導入後の生活や分子標的薬の副作用チェック・
自己導尿の手技・退院後の排尿自立のチェック、
気管切開や腸瘻の管理・手術後のリンパ浮腫ケア
などの療養指導を行っています



1. 先行期 (認知期) 2. 準備期 (咀嚼期) 3. 口腔期



4. 咽頭期 5. 食道期



通常

リンパ浮腫



通常

リンパ浮腫

