

7階西病棟

腎臟・高血圧内科

26 床

糖尿病・内分泌内科

12 床

脳神経内科

5 床

形成外科

5 床

計48床

看護師：34名

看護補助者：4名

7:1看護基準

病棟の方針・ビジョン

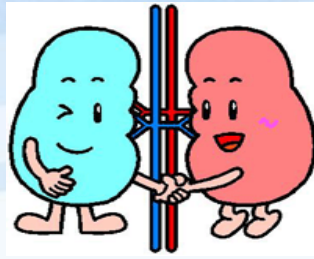
- ①人の心を大切に信頼される看護を実践します
- ②最新かつ、高度な専門医療が安全・安心に受けられる看護を提供します

- ◆慢性疾患専門看護師や糖尿病療養指導士、腎臓病療養指導士、慢性腎臓病療養指導看護師など専門的知識をもったスタッフがいます。
- ◆人工透析室とスタッフの相互連携制をとっているため、病棟看護、透析室看護をしています。
- ◆患者様ご自身で病気と上手に付き合うために必要な自己管理について指導を行っています。
- ◆多職種、多部門と緊密に連携して、患者様それぞれに適切な知識の提供を行っています。



2022.12

腎臓・高血圧内科の 主な疾患と看護



- 急性・慢性腎機能障害 ネフローゼ症候群
- 高血圧 電解質異常 など

あらゆる状態・病期の腎機能障害患者の看護を提供しています

- 急性腎障害、慢性腎障害の急性増悪に対する急性期治療
- ネフローゼや腎症に対する薬物療法
- 確定診断のための検査(腎生検)
- シェント増設手術を含む血液透析導入管理
- 腹膜透析患者の導入支援と指導
- 疾患についての情報提供・日常生活指導や栄養指導

慢性腎臓病対策勉強会の開催（現在休止中2022.12）

腎臓・高血圧内科では、2011年より、慢性腎臓病対策勉強会を毎月第1月曜日(都合により変更あり)に開催しています。医師・看護師・栄養士・薬剤師による講義や指導を外来で受けることができます。

★内容★ 慢性腎臓病の血圧管理・慢性腎臓病の栄養管理

慢性腎臓病のミネラル異常・慢性腎臓病の薬物療法



腎代替療法選択外来

末期腎不全患者様の療法選択(血液透析・腹膜透析・腎移植)について、より良い選択ができるように、DVDや資料を用いて医師・看護師が説明を行います。

腹膜透析準備外来

腹膜透析希望の患者様に、知識、技術の提供を行いスムーズに導入できるように医師・看護師が説明、支援します。

腎臓病・高血圧教室(年4回)（現在休止中2022.12）

糖尿病・内分泌内科の主な疾患と看護

I型糖尿病・II型糖尿病

内分泌疾患(甲状腺疾患・下垂体・副腎疾患など)



急性期治療から慢性期の日常生活指導まで多職種での患者支援を提供しています。

- 糖尿病のコントロール不良によるケトアシドーシスなど急性期の全身管理
- 糖尿病の治療確立と自己管理指導
- 糖尿病初期患者を対象とした療養のための教育入院（2022.12現在休止中）
- インスリンポンプを用いた(CSII)や持続血糖モニターシステム(CGM)の導入支援
- I型糖尿病患者に対するカーボカウントによる食事療法指導

など

糖尿病教育プログラム 内容

スケジュール（2週間入院の場合）

- 集団指導

月：食事療法 火：運動療法 水：フットケア 木：合併症
金：低血糖

- 個別指導

インスリン自己注射 血糖自己測定
栄養指導 日常生活指導

管理栄養士・薬剤師・看護師が連携し、それぞれの生活に応じた指導を行っています。

糖尿病教室開催 (2022.12現在休止中)

月に1度、5名以下の少人数の患者様に専任の看護師が1人ついて行う1週間のプログラムです。



糖尿病ケアチームによる、外来糖尿病教室の開催 (1回/月)

糖尿病地域連携

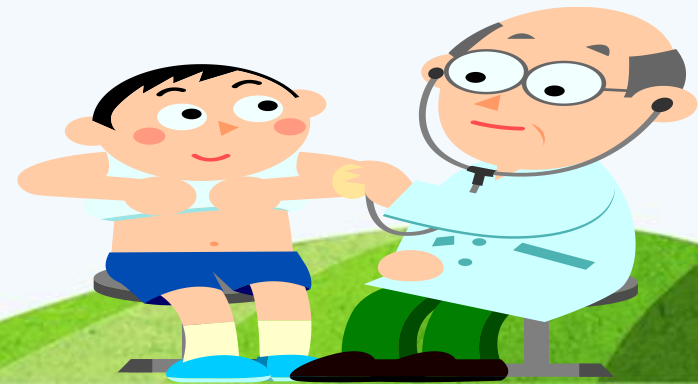


脳神経内科

- 神経変性疾患(パーキンソン病・多系統萎縮症など)や神経疾患(脊椎小脳変性症など)の治療・診断など
- 急性疾患の脳炎・髄膜炎・ギランバレー症候群などの治療
- 脳梗塞

脳梗塞から神経難病まで広範囲の脳神経内科系の患者の看護を提供しています。

- 日常生活援助及びリハビリによる運動機能の低下予防
- 継続看護を視点に、多職種での在宅療養に向けての支援



形成外科の特徴と看護

- 色素性母斑、粉瘤などの皮膚良性腫瘍および悪性黒色腫などの皮膚癌
- 眼瞼下垂、眼瞼内反症、眼瞼外反症などの眼瞼疾患
- 顔面骨骨折などの顔面外傷、切断指などの手足の外傷、その他の体表の外傷
- 頭頸部再建、乳房再建、顔面神経麻痺、手指欠損、下肢静脈瘤、陥入爪、皮膚潰瘍など

全身麻酔・局所麻酔、疾患や状態に応じた様々な外科的処置など、形成外科周術期の看護を提供しています

多職種や、他部門との連携

医師、看護師、薬剤師、栄養士がチームを組み、協力し、患者様の理解に合わせて、今までの生活を振り返り、患者様自身が生活を見直すことができるように支援をしています。

- NSTカンファレンス、回診 1回/週
- 薬剤師との情報交換 1回/週
- 各診療科カンファレンス参加 1回/週



MSW(退院支援職員)とともに、社会資源が活用できるように、地域の医療機関とも連携して治療、看護が継続できるように支援をしています。

- 退院支援カンファレンス 2回/週
- 地域スタッフを含む退院前カンファレンス (必要時)

それぞれの患者さまの生活に応じた自己管理の方法を一緒に考えさせていただきます！！



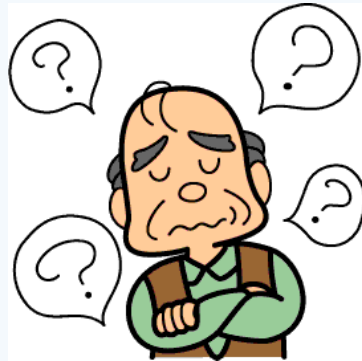
血圧測定



内服



体重測定



食事



通院

何でもご相談
ください！！

