

11階東病棟について

病棟の特徴



- 病床数は34床です
- 身体合併症を有する精神科疾患をお持ちの方の入院を積極的に受け入れています
- 病棟入口に扉がある、閉鎖病棟です
- 精神保健福祉法に則り病棟運営が行われています

当病棟での看護の特徴



- 身体合併症を有する方が多く、身体と精神の両方の看護を行っています
- 幅広い身体疾患への対応と、細やかな精神看護が重要です！
- リハビリ療法士や心理療法士、精神保健福祉士など多職種との連携が必須であり、みんなで協力しながら退院に向けた支援を行っています

看護体制

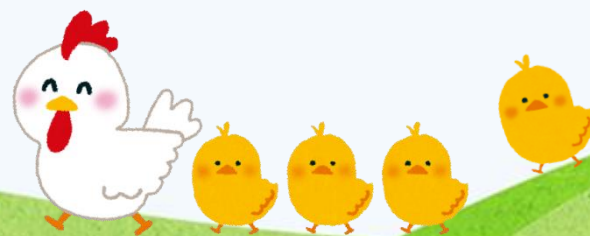


- パートナーシップ・ナーシングシステム(PNS)を取り入れています。先輩看護師の知識や技術を実際に見ながら看護が行えます
- PNSにより、経験を積むと徐々に指導力も身につけていきます
- 勤務は2交代制です
- 看護補助者とも連携し、日常生活の支援を行っています

看護師の教育体制

＜新人教育＞

- プリセプターNsが新人1名につき1人以上付き、仕事について指導していきます
- アプリコットナースサポートシステムを参考としたチームでのサポートも行っており、ベテランナースに看護技術や知識について相談でき、年の近い看護師に身近なことも相談しやすい体制を取っています
- ナーシングスキルを利用しながら、新人が1年間で身につけるべきとされている技術・知識の習得を目指します



看護師の教育体制



< 職場教育 >

- 精神科身体合併症病棟なので精神看護はもちろん、身体看護も学ぶことができます
- 他職種にも勉強会を依頼し開催していますので色々な分野のことを学べる機会があります
- キャリアアップを意識し、ラダーに応じた勉強の企画運営を行っています
- CVPPP(包括的暴力防止プログラム)トレーナーも在籍しており、院内暴力について事例検討やフォロー体制の強化に取り組んでいます





看護師の思い

- 良い睡眠と日常生活のリズムを整えることは、精神疾患をもつ患者さんにとっては、とても重要です
- 身体状態が悪いと、精神状態も悪化することが多いと感じます
- 私たちは、ひとりひとりの患者さんの身体状態・精神状態を観察し、寄り添いながら、その方に合わせた看護を日々提供したいと思っています

