



10階西病棟へようこそ！！

口から肛門まで、食事の通い道の
エキスパート



病棟の特徴

・病床数44床（4床はHCU）



・スタッフは…

看護師:34名、看護助手等:4名です。
患者さまが安心して治療が受けられるよう
日々看護の質の向上に努めています

・勤務開始・終了時に、
フリーフィンク・デフリーフィンクを行い、チームで助け合うとともに、
自分の看護を振り返る時間を作っています。

HCU(High Care Unit)とは…？

準集中治療管理室といい、ICUと一般病棟の中間に
位置するとされています。

この部屋では4:1の看護を行い、手術直後の患者様や
集中治療が必要な患者様を看護していきます。

10階西病棟のHCUはこんな感じです♪♪



毎日カンファレンスを行い、患者様に必要な看護や医療をスタッフで話し合い共有し、よりよい看護・医療の提供に努めています。

参加者の中には...



看護師

日々の患者さんの状態や必要な看護を情報提供します

医師
患者さんの治療方針などを情報提供します



PT・ST

患者様のリハビリの進捗や最終目標を情報提供します

栄養士

患者様の栄養状態に合わせた食事内容を提供します



医療ソーシャルワーカー
社会資源の情報提供と地域へつなぐための調整をします

薬剤師

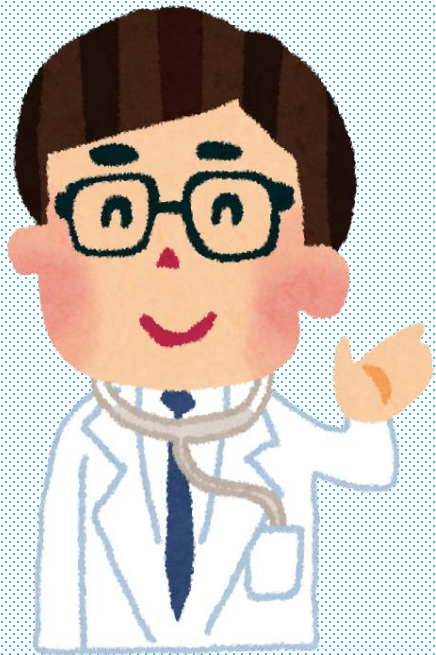
持参薬の確認や退院処方への指導を行います



入院時から多職種で連携し、患者様・家族様の気持ちを尊重した治療が継続できるよう努めています

10階西病棟の診療科は・・・

消化器内科



消化器外科



歯科口腔外科



の主に3つの診療科ですが、他の診療科の患者様もいらっしゃいます

消化器内科の治療とは？

〈〈〈消化器全般の検査と治療〉〉〉



食道・胃・肝臓の疾患

胃カメラ、大腸ファイバー・大腸ESD、
ERCP、EVL、EIS、肝生検、TACE、
化学療法



消化器外科の治療とは？



〈〈〈消化器全般の検査と治療〉〉〉

主な疾患：食道・胃・大腸・肝臓・膵臓の消化器全般の癌
胆石・ヘルニア・虫垂炎など良性疾患

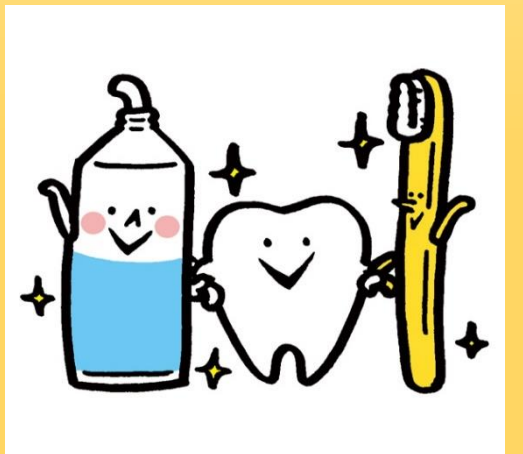
主な治療：手術・化学療法・放射線療法



歯科口腔外科の治療とは？

〈〈〈歯科口腔外科〉〉〉

口腔癌、舌癌、粘膜癌などの口腔外科全般の癌
抜歯、口腔再建術、嚢胞摘出、顎変性症、
顔面骨折整復術などの疾患の手術
放射線治療、化学療法



新人教育制度について

フリセフターシップ体制を実施しています



新人看護師



フリセフター



リーダー



看護師

看護師

看護師

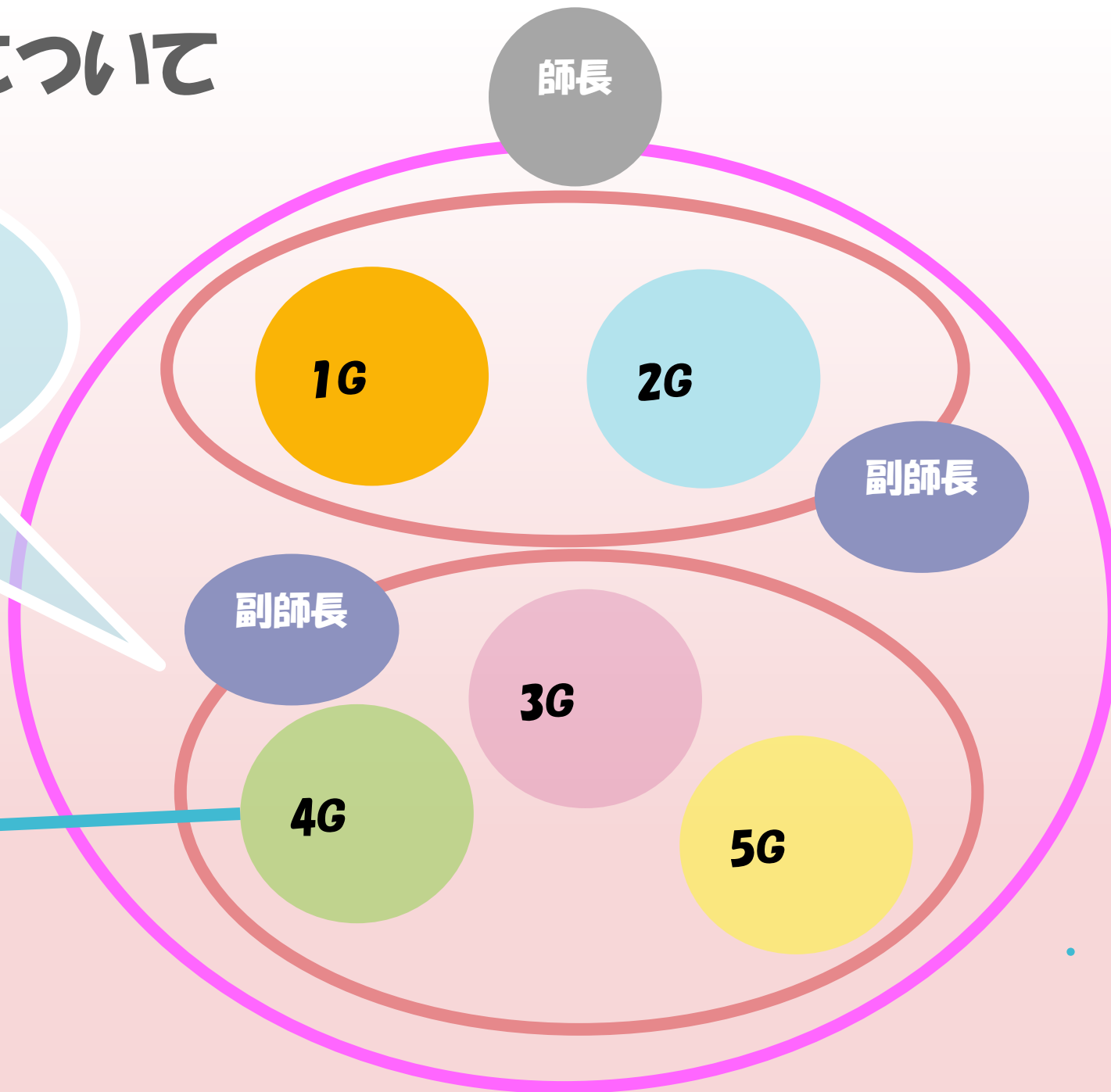
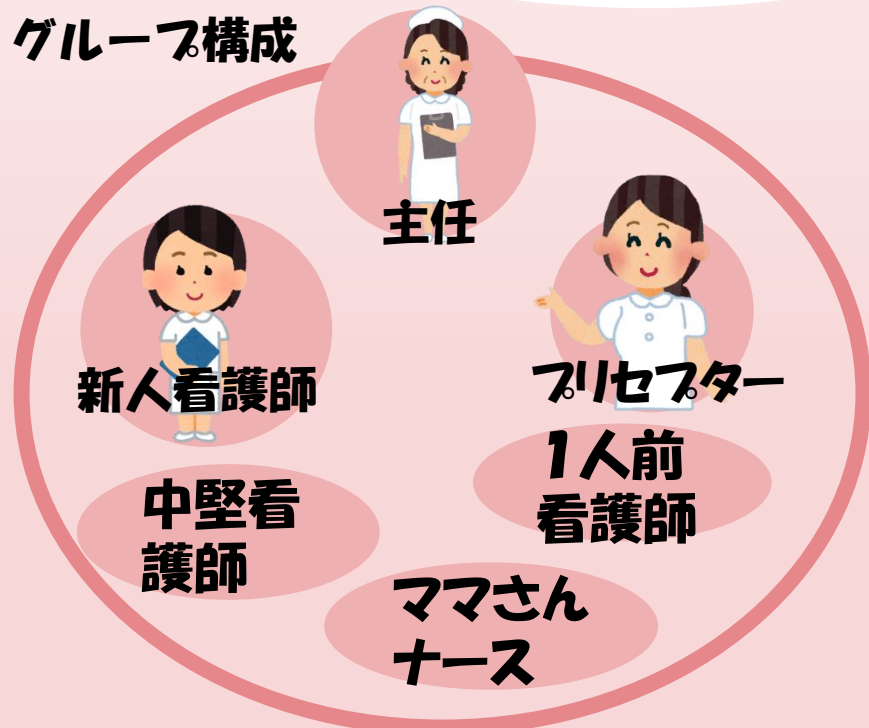
看護師

新人看護師には
主にフリセフターが指導し
精神面に対してもサポートしてくれます
チームの看護師は
フリセフターをフォローして
チームで新人看護師を育てていきます

グループでの支援制度について

主任を中心に5~6名のスタッフでグループを構成。1年間の目標を達成できるように、グループ内で教育・相談などを行います。また、5つのグループを2人の副師長がバックアップしています。

グループ構成



私たち看護師は・・・

患者様とご家族が、
手術や検査などの治療に
安心して臨め、安全・安楽な
入院生活を送ることができるよう
援助させていただきます



ストーマケア、病気から生じる
痛みなどの苦痛、化学療法の
副作用などに対して認定看護師や
緩和ケアチームなど多職種と連携し、
よい看護が提供できるように
努力しています

