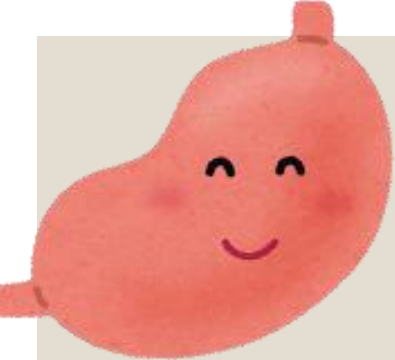


**ようこそ10階東病棟
消化器外科へ！**





10階東病棟の紹介

消化器外科

◆主な疾患

食道・胃・大腸・肝臓・膵臓などの消化器全般のがん

ヘルニア・胆石・虫垂炎などの良性疾患

◆主な治療

手術・化学療法・薬物療法・放射線療法

◆その他

大腸内視鏡などの検査入院・経腸栄養やストーマ管理・緩和ケアなど

病棟の特徴①

- ◆病床数45床 看護師34名 看護助手3名、ナイトサポーター1名で患者様が安全安楽に治療を受けられるように援助しています。
- ◆クリニカルパスを使用し、一貫したサービスを提供しています。
- ◆チームナーシングをとり、患者様により良い看護を提供できるよう取り組んでいます。
- ◆チームワークを大切に安全で心温まるケアを心がけています。

病棟の特徴②

◆HCU(ハイケアユニット)4床

手術直後の患者様に対し、呼吸・循環管理を重点的に行い、きめ細やかなケアを提供しています。



パーティションで
各ベッドが仕切られており
プライバシー保護に
つとめています。

病棟の特徴③

◆ストーマケア・スキンケア

手術による創部ケア、ストーマ管理など患者様1人1人の生活スタイルに合わせて装具の選択や外来(ストーマ外来)の継続ケアを提供します。

WOCナース1名、ストーマ外来担当看護師3名を軸に装具交換をペア制で行い、スタッフ教育、スムーズな装具選定を行っています。



患者様・家族様と相談しながら考えます。
WOCナース(皮膚・排泄ケア認定看護師)とも協力しています。

病棟の特徴④

◆多職種連携

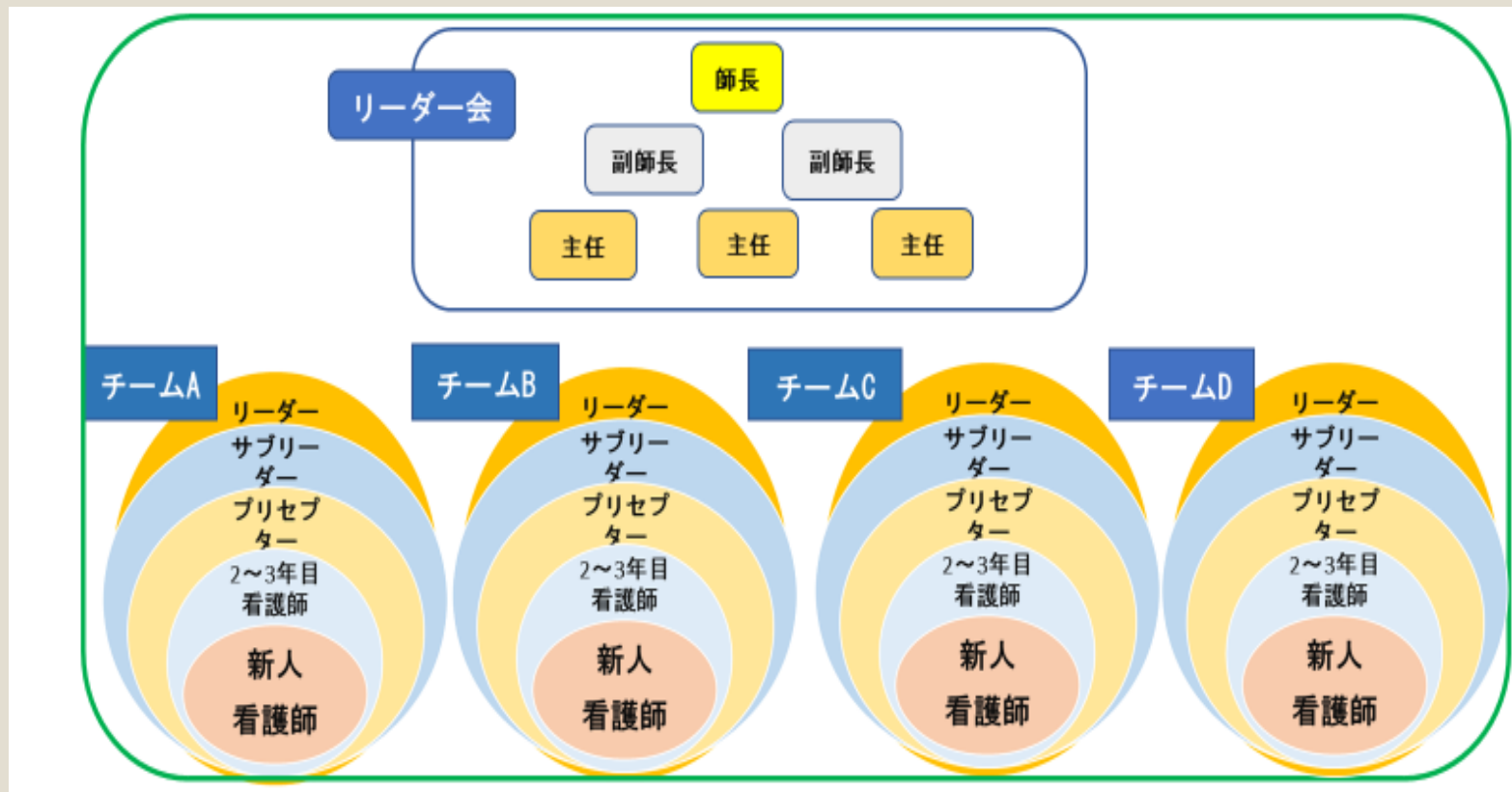
入院当初から緩和ケアチーム・ソーシャルワーカー・理学療法士・栄養士など多職種とカンファレンスを行っています。

患者様・家族様の気持ちを大切にしたい在宅療養ができるよう退院支援を行います。



病棟の特徴⑤

◆教育体制



新人1人に対してプリセプター1人、エルダー2人、その他ラダー別に3~4名のスタッフがグループを構成しています。

プリセプターを中心としたグループで、一年間指導していきます。

◆新人看護師の一年間の目標とスケジュール

10階東病棟														
	4月	5月	6月	7月	8月			9月	10月	11月	12月	1月	2月	3月
	3ヶ月			6ヶ月								1年		
新人の目標	◎業務マニュアルに従って、与えられた仕事が指示通りに遂行できる			◎危険を予知・回避できる判断力や業務内容の改善力を身に付け、安全・確実に仕事が進められる					◎個人のケースに応じた専門職としての判断ができ、患者の安楽を考慮したレベルのケアが提供できる					
	日常生活援助 バイタルサイン測定、与薬が確実にできる 患者の情報収集 看護記録ができる 報告・連絡・相談ができる			患者のニーズを身体・心理・社会的側面から把握できる インシデント報告ができる 優先順位を考えて行動できる 患者の状態変化(急変)がわかる								急変時の看護、患者の苦痛の緩和ができる 自己の行動を振りかえり、今後の行動へ生かす事ができる 時間内に仕事を実施できるように調整できる		
勉強会内容	看護記録 医療安全 ガウンテクニック ストーマ勉強会 経管栄養 中枢・末梢ルート管理 ドレーン管理 吸引 麻薬管理 化学療法 PNS等			1.2年目による疾患別勉強会										
スケジュール	病棟オリエンテーション 日常業務の流れや処置の見学・経験 ヘルニア、ラバ胆の入院を受け持つ 5月から早出業務開始		夜勤業務開始 (3回ダブル)		受け持ちを考慮し、経験項目を増やすように調整				胃がん 大腸がんのOPE 入院患者を受け持つ		食道がん 膵臓がんのOPE 入院患者を受け持つ			
振り返り			3ヶ月の振り返り					6ヶ月の振り返り		1年の振り返り				
消化器外科 医師による 勉強会	胃がん 大腸がん 膵臓・肝臓・胆嚢について													
院内中央 研修(一部)	採血・注射・静脈注射・ 輸液管理・吸引・血糖 測定・インスリン・ BLS心肺蘇生訓練		心電図・人工呼 吸器・トランス ファー・ポジショ ニング		フィジカルア セスメント 3ヶ月フォ ローアップ研 修			病態関連図		6ヶ月 フォロー アップ研 修		1年のま とめ		

**患者様がその人らしく生活できるよう、
患者様や家族様の思いを大切にした
支援を行います！**

