

* 集中治療部 (ICU)

* CCU・SCU

ようこそ！お入り下さい(^△^)/^



集中治療部とは？

ICU=Intensive Care Unit(集中治療部)の略

- **内科、外科系を問わず、呼吸、循環、代謝、その他の重篤な急性機能不全の患者様を収容し、強力かつ集中的に治療、看護を行うことにより、その効果を期待する病棟です。**

**ICU702Aー
8床**



ICU入室対象となる疾患

心臓外科：弁疾患、冠動脈疾患、
大動脈疾患（解離性大動脈瘤、
胸部大動脈瘤、腹部大動脈瘤）

消化器外科：食道癌、肺癌、膵癌、肝癌

脳外科：脳腫瘍、脳動脈瘤

整形外科：頸椎疾患

泌尿器外科：腎移植、膀胱腫瘍根治術

その他：肺炎、敗血症など

CCUとは？

CCU=Cardiac Care Unit(冠疾患治療室)の略

- **虚血性心疾患を中心とした、心臓疾患が疑われる、又は、確定した患者様を収容し、強力かつ集中的な治療と看護を提供し、その効果を期待する病棟です。**

**CCU7フロアー
個室 6床**



CCU入室対象となる疾患

CCUの対象となる疾患

急性冠症候群

心不全

重症不整脈

その他：徐脈、弁疾患、大動脈疾患

（大動脈解離）、感染性心内膜炎、
肺動脈塞栓症など



SCUとは？

SCU＝Stroke Care Unit（脳卒中治療室）の略

- **脳血管疾患を中心とした、脳疾患が疑われる、又は、確定した患者様を収容し、強力かつ集中的な治療と看護を提供し、その効果を期待する病棟です。**

**SCU707A-
6床**



SCU入室対象となる疾患

SCUの対象になる疾患

脳梗塞

脳内出血

くも膜下出血

痙攣

てんかん など...



どんな器械があるの？

モニター、呼吸器各種、IABP、PCPS、
透析装置などいっぱいので器機があります。



勤務風景①

集中治療部の勤務風景



よろしく
お願いします

SCUの勤務風景



ドレーンの
排液量は増
えていない
かな？

勤務風景②

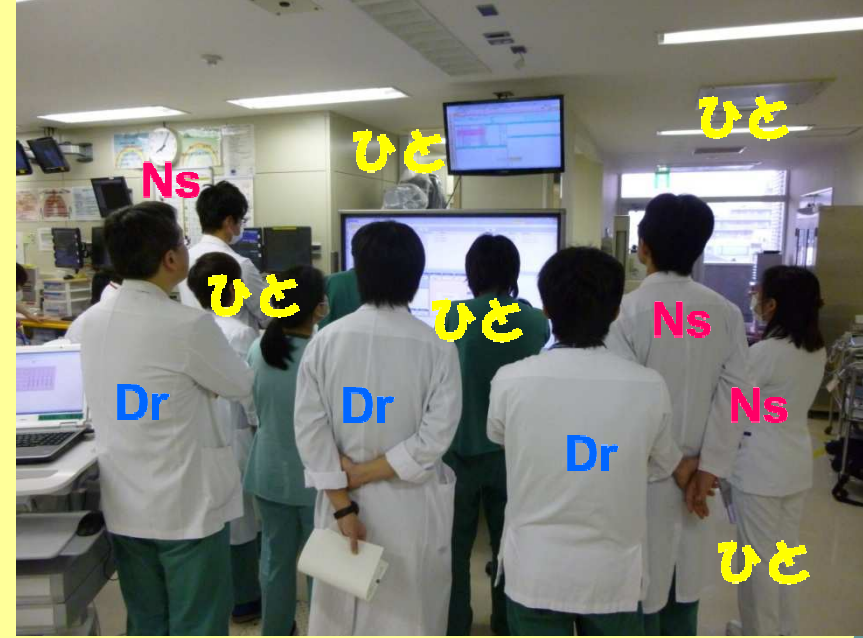
集中治療部

朝のカンファレンス

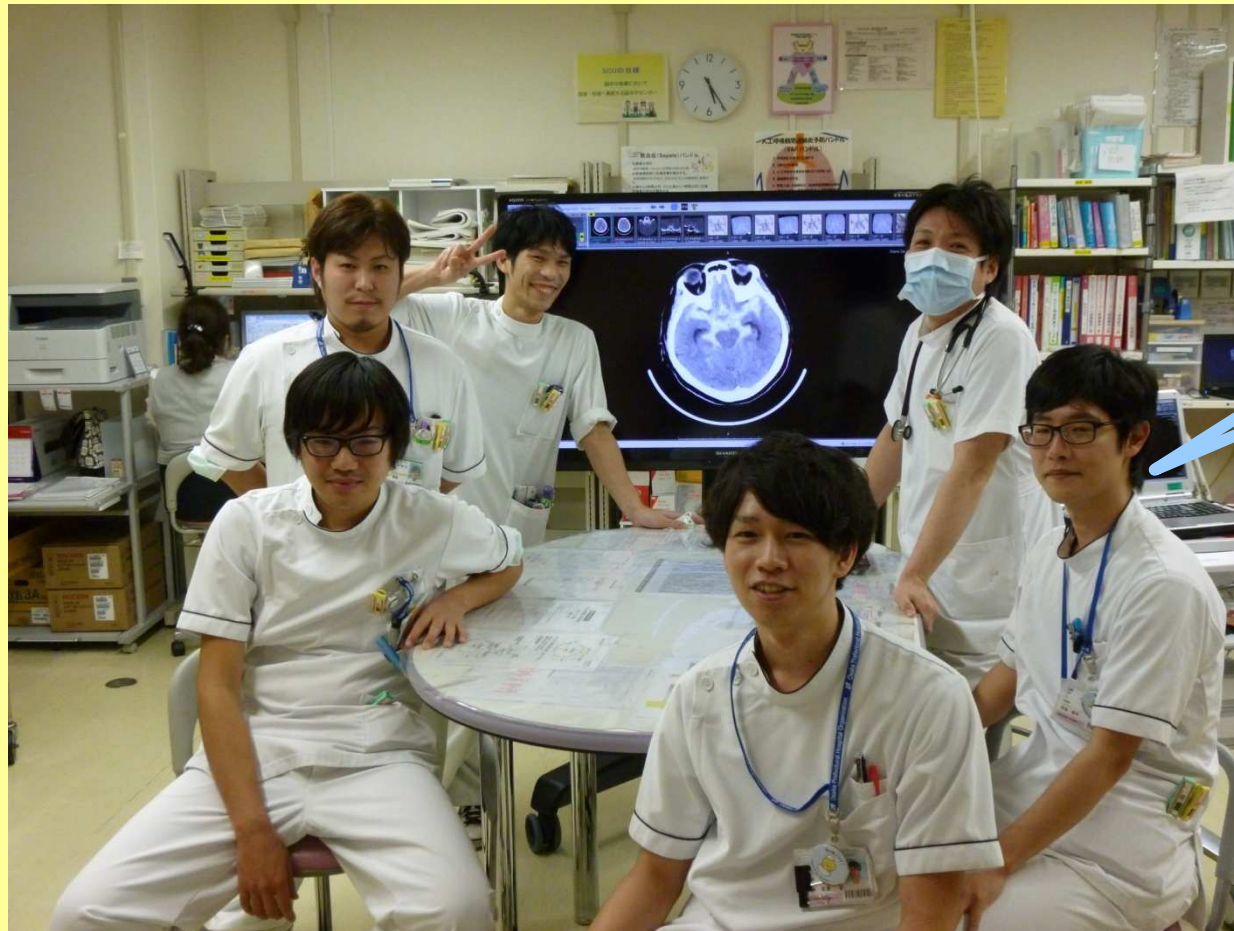


CCU

朝のカンファレンス



当部署の男前ナース



お待ち
しています!!

新人さんから一言



ナースマ
ン募集
中！！

私たちと
一緒に頑
張りま
しょう☆

クリティ
カルケア
最高！！